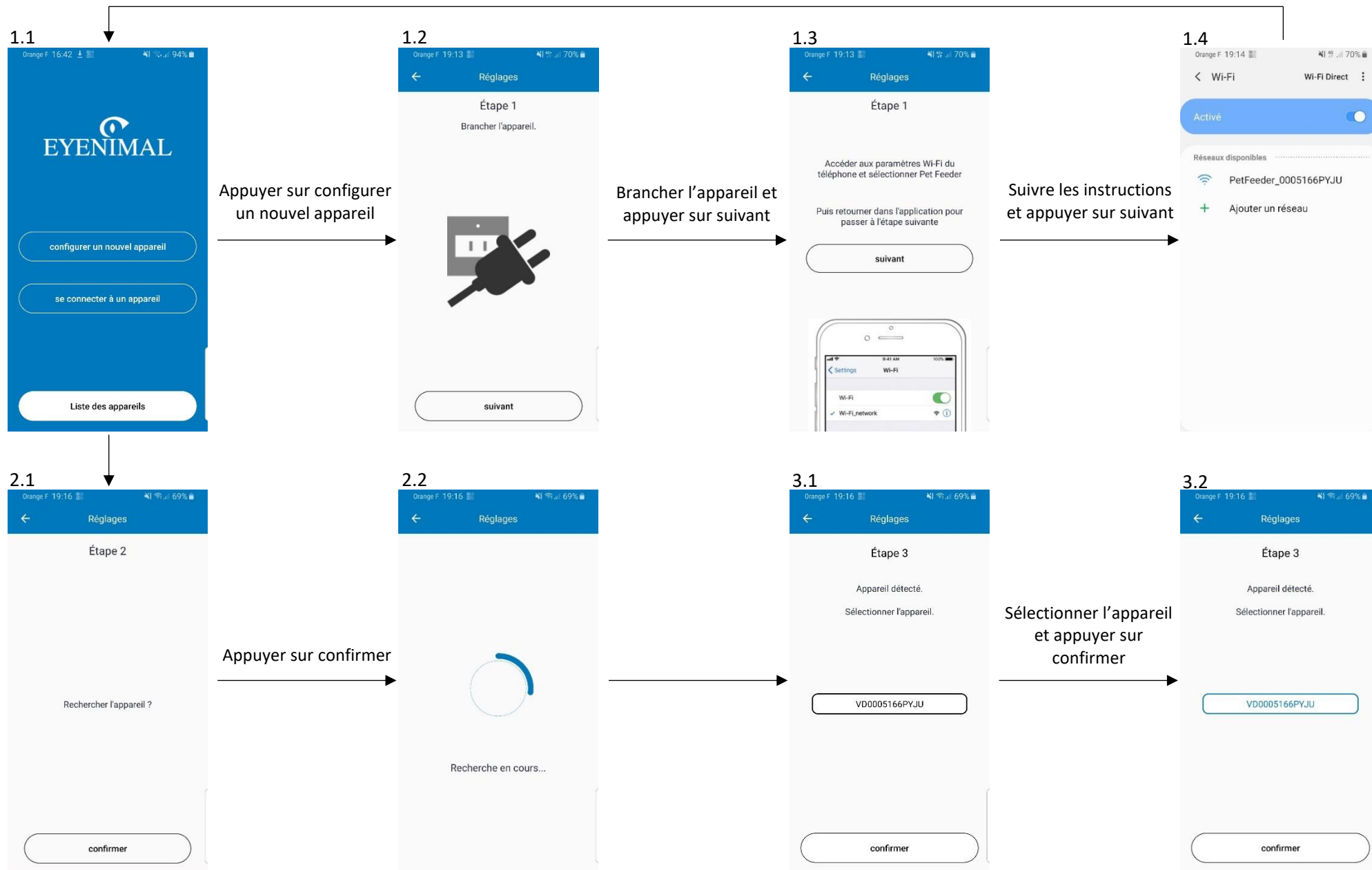


Configurer un appareil lors de la 1^{ère} utilisation (1/2)



Configurer un appareil lors de la 1^{ère} utilisation (2/2)

3.3

Orange F 19:16 69%

Réglages

Étape 3

Nom de l'appareil

Pet Feeder

Identifiant:VD0005166PVJU

Définir le mot de passe

Le mot de passe doit contenir entre 6 et 16 caractères

confirmer

Nommer l'appareil,
définir un mot de passe
et appuyer sur confirmer

4.1

Orange F 19:42 61%

Réglages

Étape 4

Continuer la configuration du routeur wifi ?

oui

non

Appuyer sur oui

4.2

Orange F 19:42 61%

Réglages

Étape 4

Sélectionner le réseau Wi-Fi

Livebox4700

Entrer le mot de passe Wi-Fi

Entrer le mot de passe

aide

connecter

Sélectionner votre
réseau Wi-Fi, enter le
mot de passe Wi-Fi et
appuyer sur connecter

4.3a

Orange F 19:43 61%

Réglages

Connexion en cours...

connecter

4.3b

Orange F 19:43 61%

Réglages

Terminé

confirmer

Appuyer sur confirmer

4.4

Orange F 19:43 61%

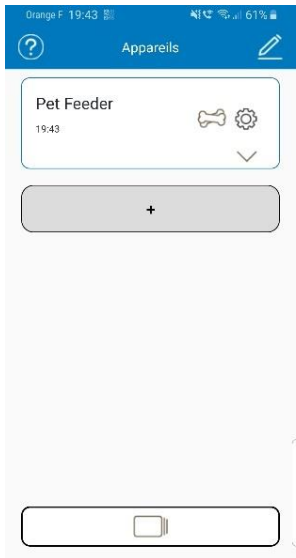
Appareils

Pet Feeder
19:43

+

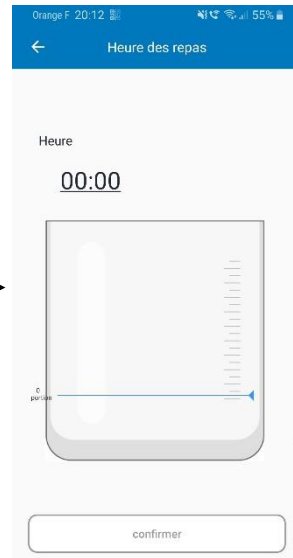
Programmer un repas

5.1



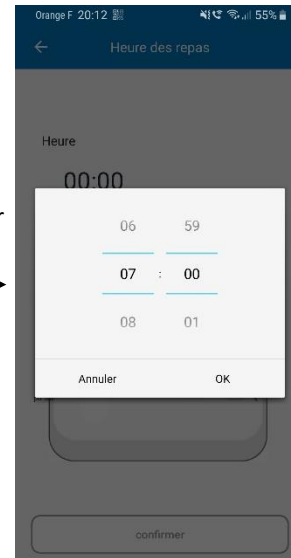
Appuyer sur +

5.2



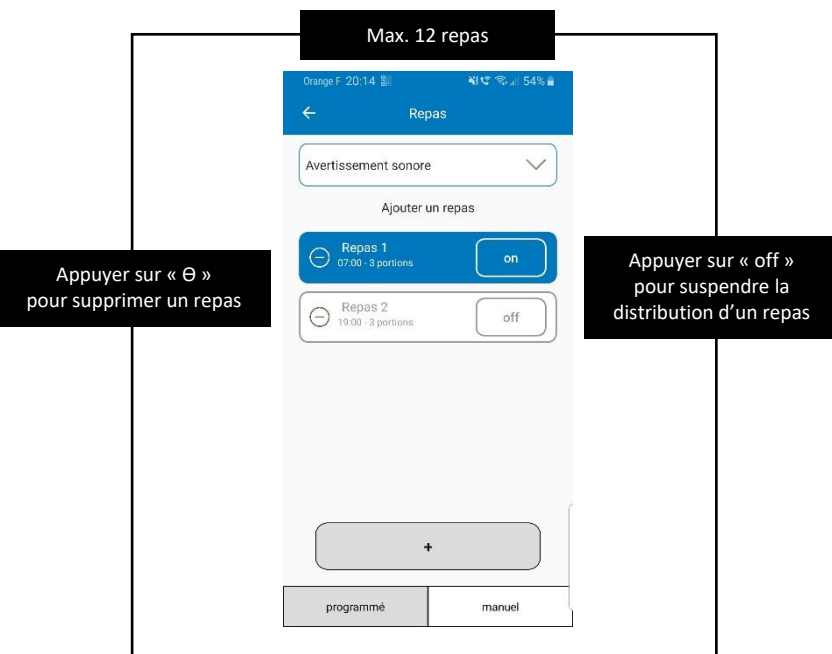
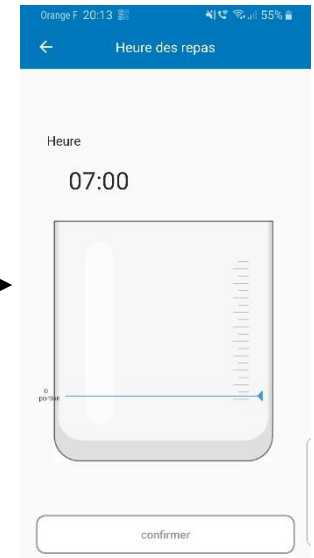
Appuyer sur 00:00 pour régler l'heure du repas

5.3



Régler l'heure et appuyer sur OK

5.4



5.6

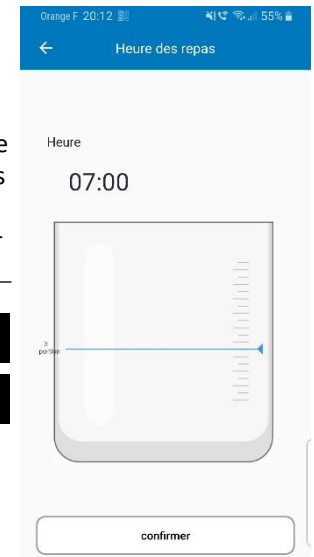


Sélectionner le nombre de portions souhaitées avec le curseur et appuyer sur confirmer

1 portion = env. 10 g

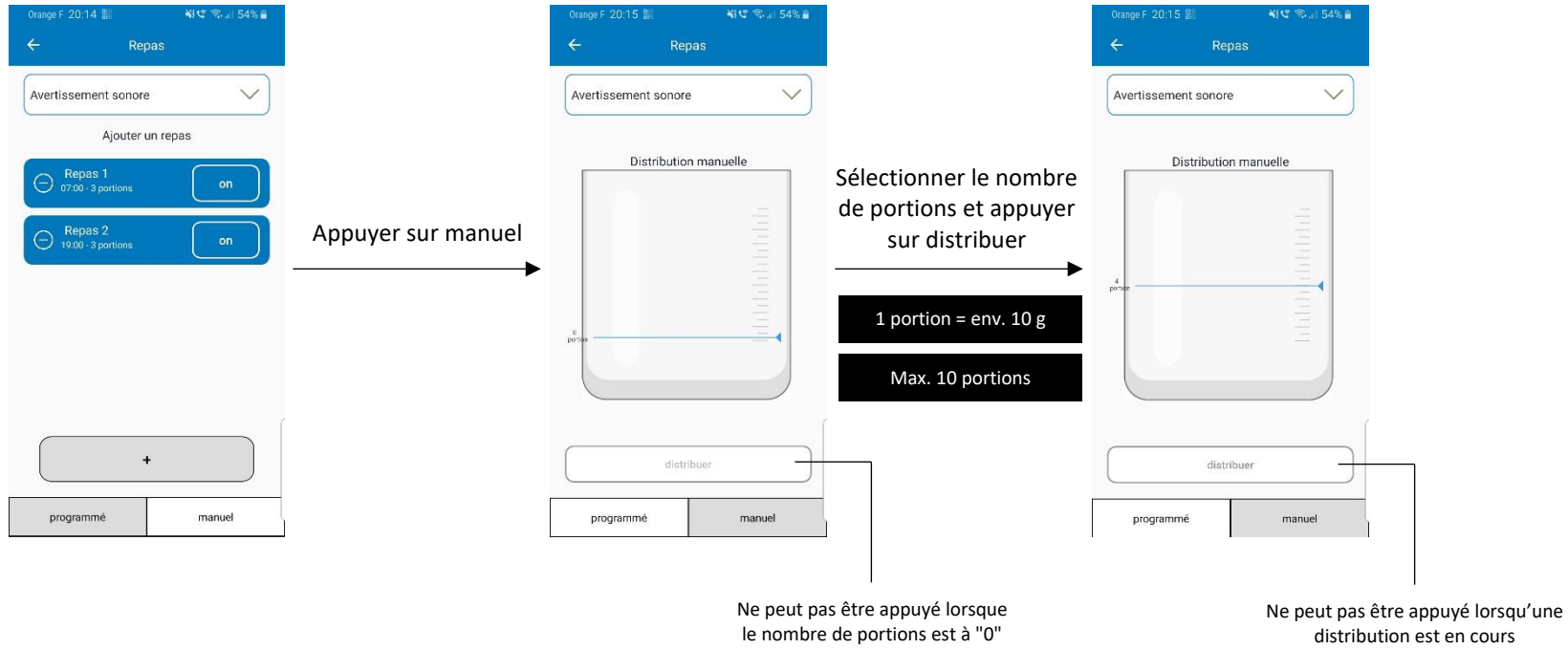
Max. 10 portions

5.5



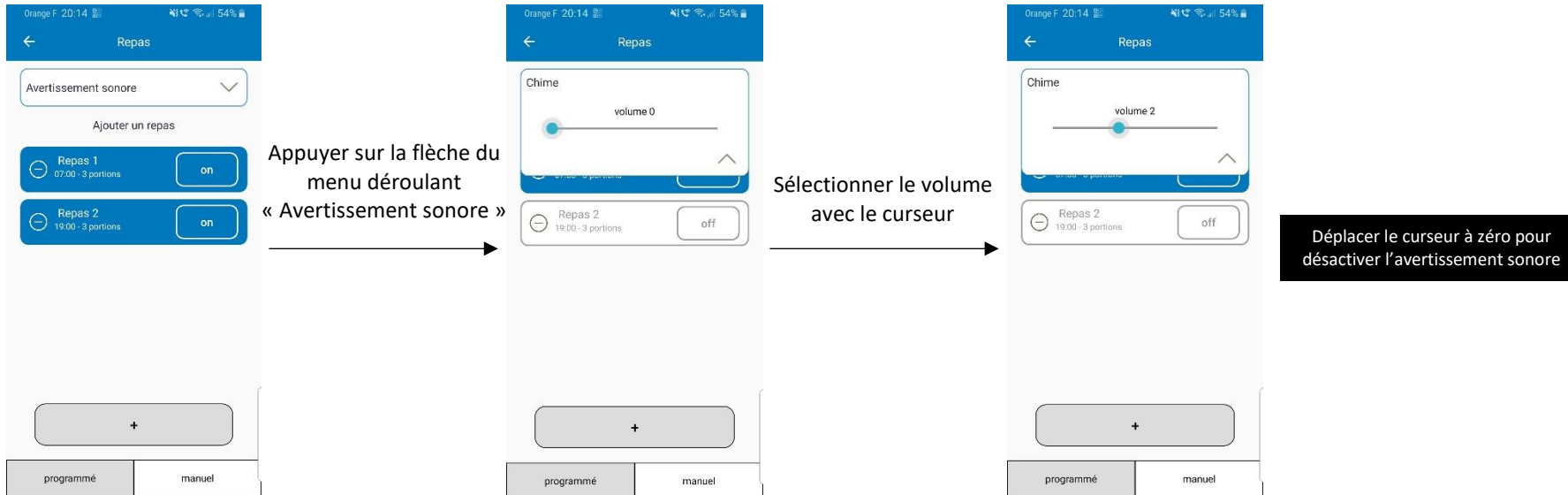
Distribution manuelle

La distribution manuelle déclenchable à distance depuis l'application permet de distribuer de la nourriture en dehors des horaires de repas.



Avertissement sonore

Il est possible d'activer et de régler le volume de l'avertissement sonore (carillon) lors de la distribution des repas.



Liste des appareils connectés



Appuyer sur
« Liste des appareils »

Caméra et communication bi-directionnelle



Appuyer pour écouter votre animal



Appuyer pour filmer → La vidéo est enregistrée dans la galerie



Appuyer pour prendre une photo → L'écran clignote une fois lors de l'enregistrement de l'image
La photo est enregistrée dans la galerie d'images



Appuyer pour accéder à la programmation des repas



Appuyer et maintenez enfoncé pour parler à votre animal