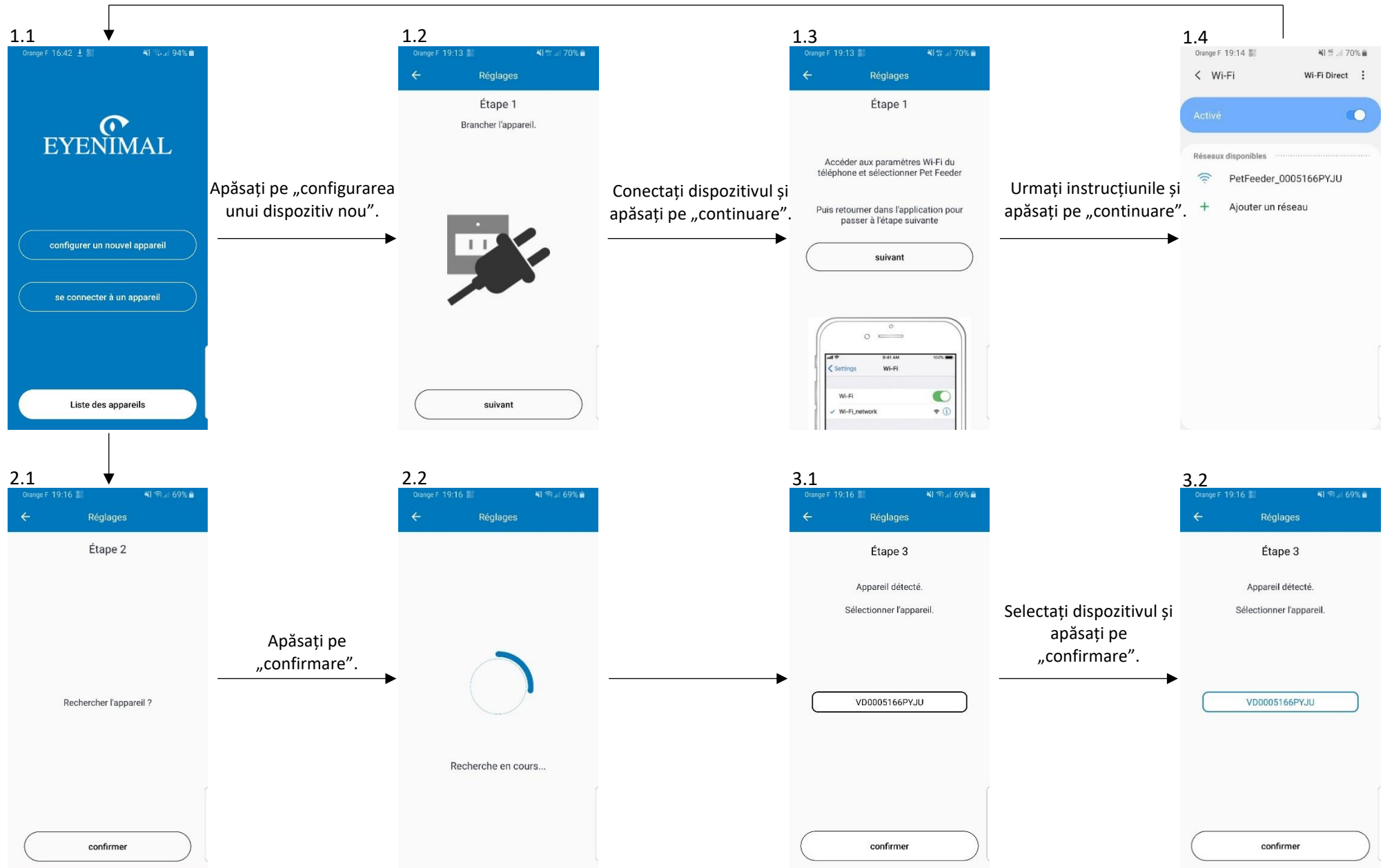


# Configurarea unui dispozitiv la prima utilizare (1/2)



## Configurarea unui dispozitiv la prima utilizare (2/2)

3.3

Orange F 19:16 69%

Règlages

Étape 3

Nom de l'appareil

Pet Feeder

Identifiant:VD0005166PVJU

Définir le mot de passe

Le mot de passe doit contenir entre 6 et 16 caractères

confirmer

Introduceți o denumire pentru dispozitiv, definiți o parolă și apăsați pe „confirmare”.

4.1

Orange F 19:42 61%

Règlages

Étape 4

Continuer la configuration du routeur wifi ?

oui

non

Apăsați pe „da”.

4.2

Orange F 19:42 61%

Règlages

Étape 4

Sélectionner le réseau Wi-Fi

Livebox4700

Entrer le mot de passe Wi-Fi

Entrer le mot de passe

aide

connecter

Selectați rețeaua dvs. WiFi, introduceți parola de acces la aceasta și apăsați pe „conectare”.

4.3a

Orange F 19:43 61%

Règlages

Connexion en cours...

connecter

4.3b

Orange F 19:43 61%

Règlages

Terminé

confirmer

Apăsați pe „confirmare”.

4.4

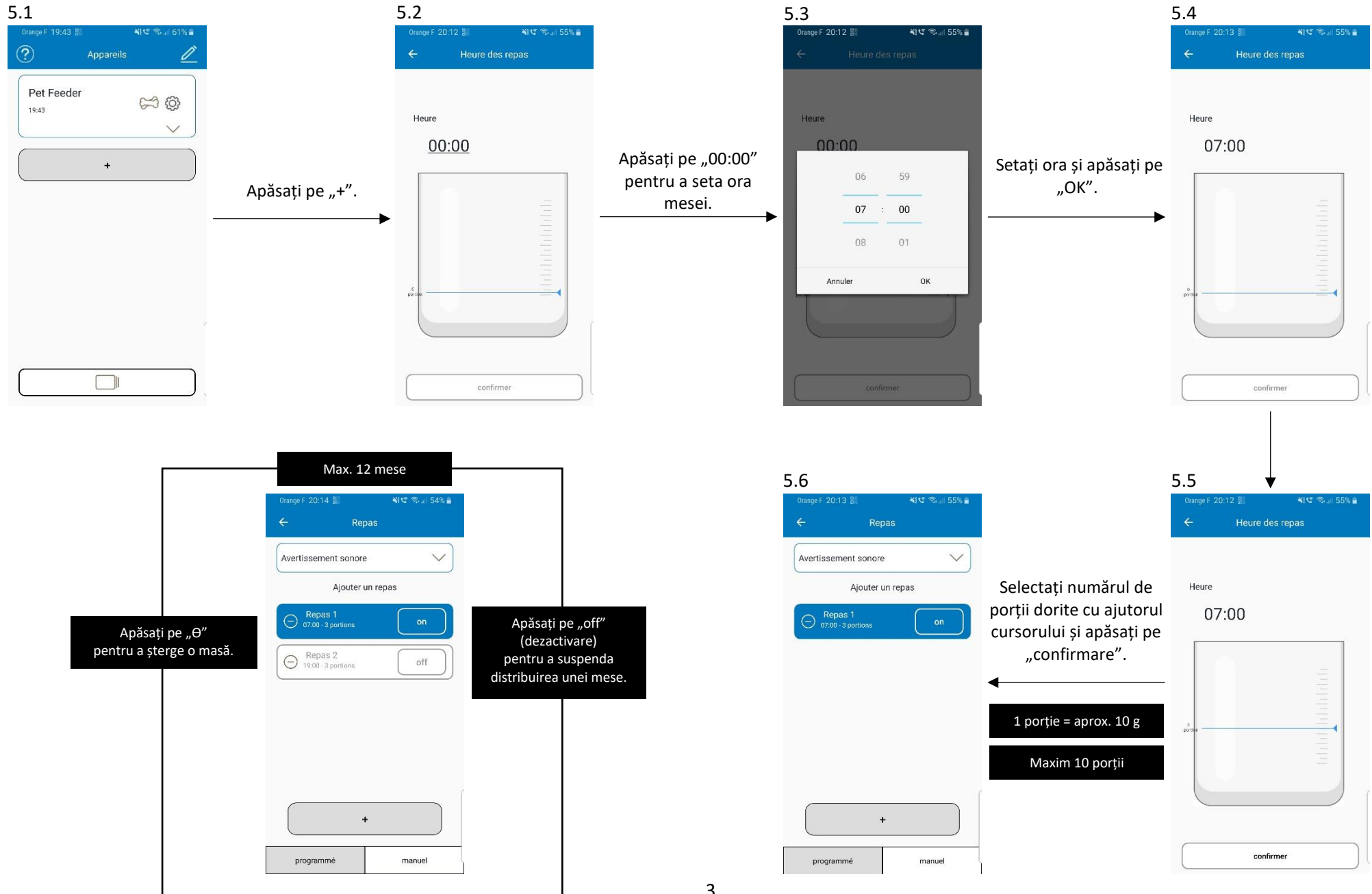
Orange F 19:43 61%

Appareils

Pet Feeder 19:43

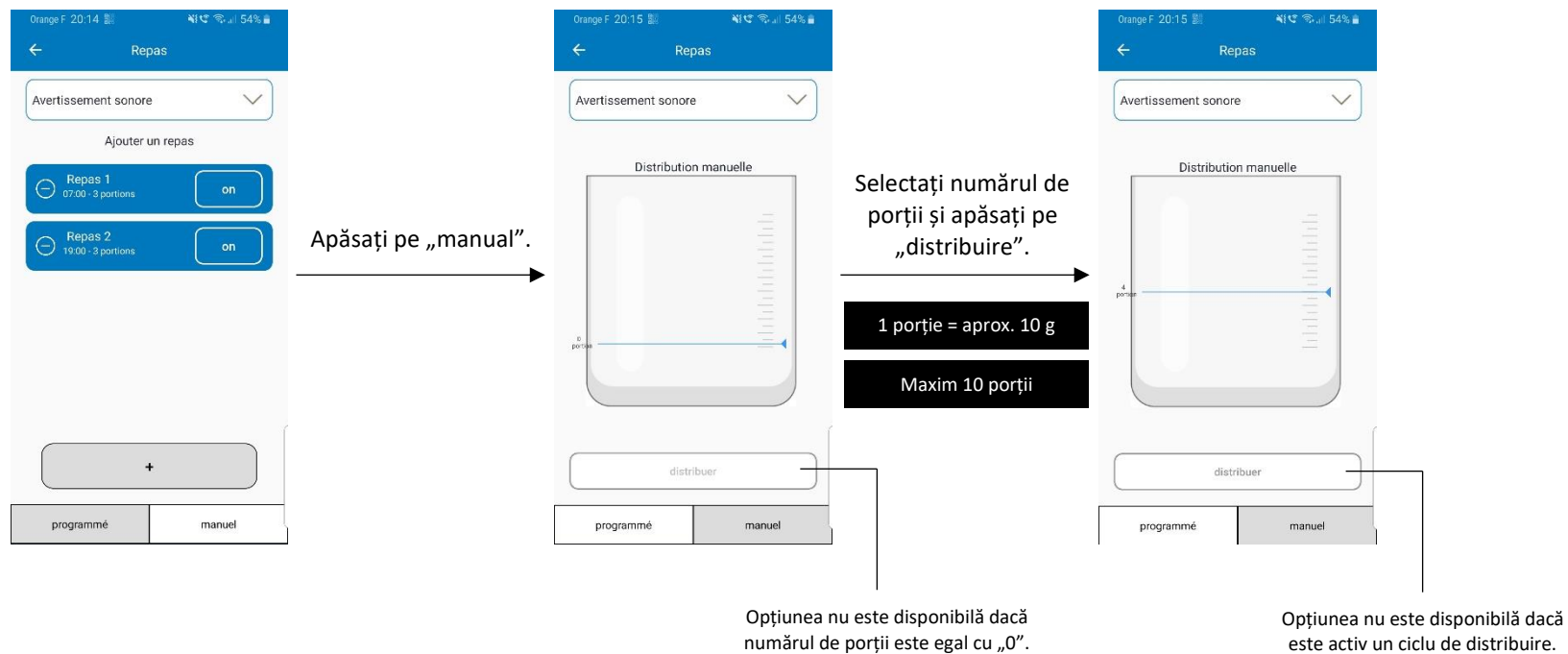
+

# Programarea unei mese



## Distribuirea manuală

Distribuirea manuală declanșabilă de la distanță prin intermediul aplicației permite distribuirea hranei în afara intervalelor orare programate pentru hrănire.



## Avertizarea sonoră

Este posibilă activarea și reglarea volumului avertizării sonore (soneriei) în momentul distribuției meselor.

The image shows three sequential screenshots of a mobile application interface for managing meals and their notifications. The top status bar shows 'Orange F. 20:14' and a battery level of 54%.

- First Screenshot:** The 'Repas' (Meal) screen. At the top, there is a dropdown menu labeled 'Avertissement sonore' (Sound notification) with a downward arrow. Below it is a button 'Ajouter un repas' (Add meal). Two meal entries are visible: 'Repas 1' (07:00 - 3 portions) with an 'on' toggle, and 'Repas 2' (19:00 - 3 portions) with an 'on' toggle. At the bottom, there is a '+' button and two tabs: 'programmé' (scheduled) and 'manuel' (manual).
- Second Screenshot:** The 'Chime' (Chime) settings screen for 'Repas 2'. The volume is currently set to 0. The text 'Apăsați pe săgeata „Avertizare sonoră” din meniul derulant.' (Press the arrow 'Sound notification' from the dropdown menu.) is positioned to the left of the screen, with an arrow pointing to the dropdown in the first screenshot.
- Third Screenshot:** The 'Chime' settings screen for 'Repas 2'. The volume is now set to 2. The text 'Selectați volumul dorit cu ajutorul cursorului.' (Select the desired volume with the slider.) is positioned to the left of the screen, with an arrow pointing to the volume slider in the second screenshot.





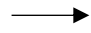


To the right of the third screenshot, a black box contains the text: 'Poziționați cursorul la valoarea zero pentru a dezactiva avertizarea sonoră.' (Position the slider at the zero value to deactivate the sound notification.)

## Lista dispozitivelor conectate



## Camera video și comunicarea bidirecțională



-  Apăsați acest buton pentru a vă asculta animalul de companie.
-  Apăsați acest buton pentru a filma.  Videoclipul se salvează în galeria de imagini.
-  Apăsați acest buton pentru a face o fotografie.  Ecranul se aprinde intermitent o dată în momentul înregistrării imaginii.
-  Apăsați acest buton pentru a accesa opțiunea de programare a meselor.
-  Apăsați și mențineți apăsat acest buton pentru a vorbi cu animalul dumneavoastră de companie.